

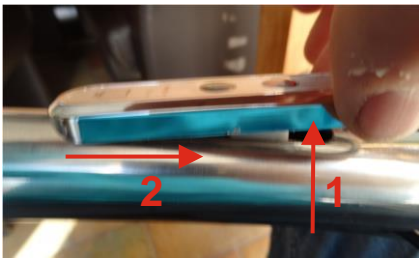
Bedieningspaneel vervangen



Maak de sticker los met een mesje. Voorzichtig eronder schuiven totdat de schroef zichtbaar is. NIET OMVOUWEN.

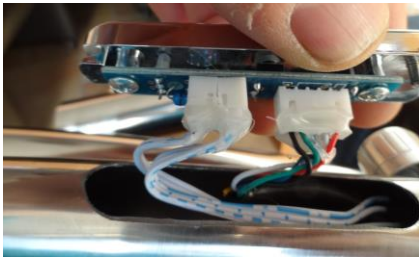


Draai schroef los met ster schroevendraaier



- 1 = trek het paneel iets omhoog
- 2 = schuif het paneel los

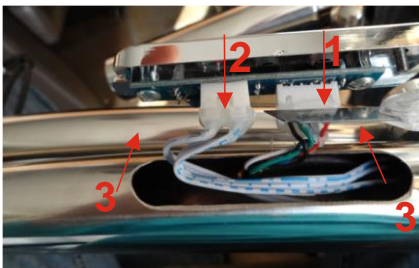
Haal het paneel voorzichtig omhoog. Begeleid de bedrading eventueel. **GEBRUIK NOOIT KRACHT**



Trek niet te veel aan de draden. De kabeltjes naar de snelheidsregelaar kan je daardoor lostrekken.



Verwijder voorzichtig de lijmresten langs de stekkers. Van boven naar beneden schuiven en weinig kracht gebruiken. Gebruik een scherp mes of je nagel, maar let goed op je vingers.



- 1 = verwijder de stekker (niet trekken of forceren)
- 2 = dit zijn één of twee stekkers, afhankelijk van het model. Verwijder ook deze stekker(s).

Stekkers voorzichtig eruit halen.

Uw heeft een nieuwe printplaat gekregen. De omgekeerde volgorde stekkers in nieuwe printplaat doen. Stekkers eventueel met een beetje lijm kit vastzetten, paneel weer in de buis zetten en vastschroeven.